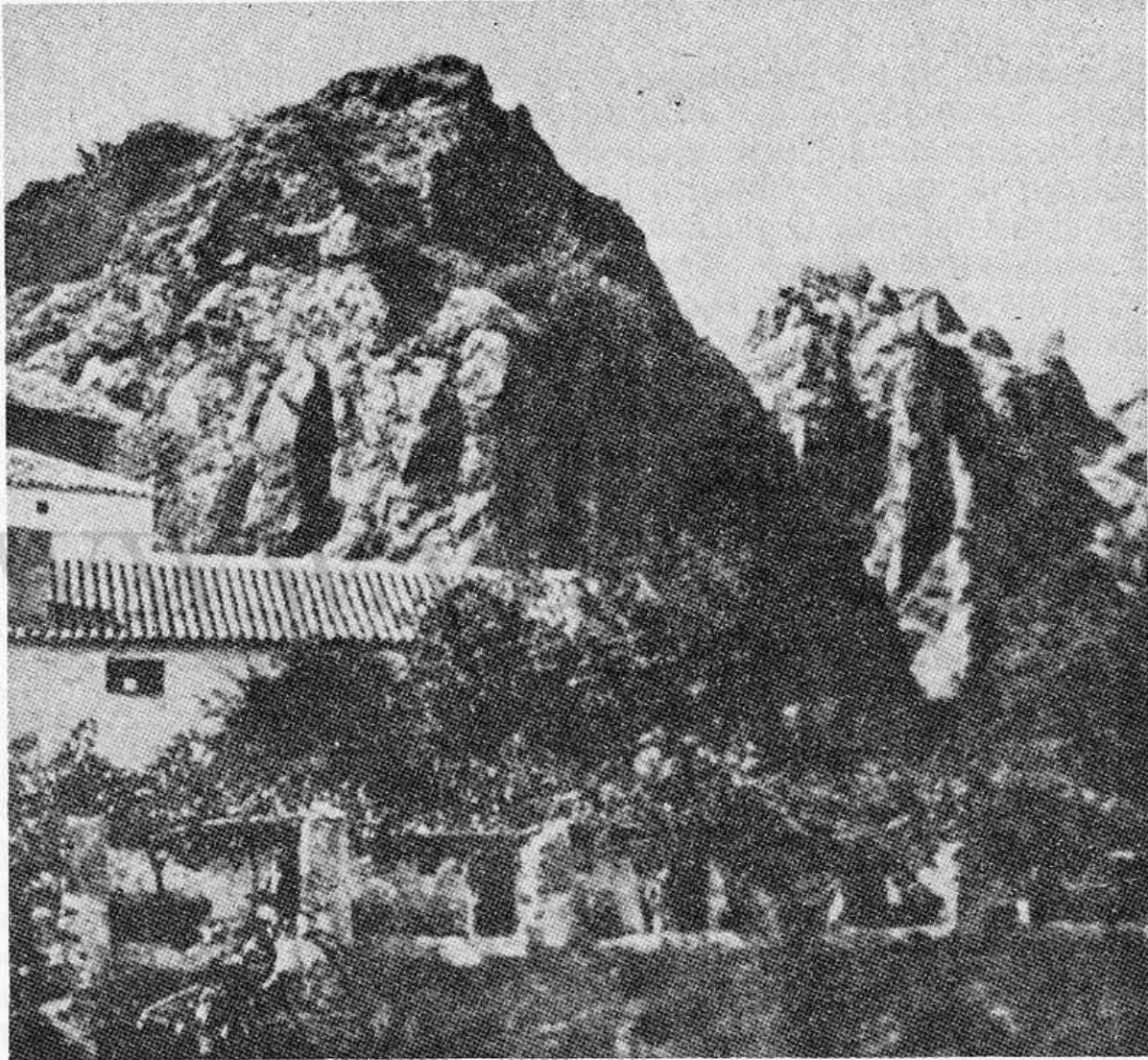


CAMBIL Y ALHABAR



SOBRE las cimas escarpadas de las dos moles graníticas que aparecen en este fotogra-
bado, se ven aún los restos de las fortalezas de Cambil y Alhabar, último asilo de los
árabes en la provincia de Jaén, ganado a ellos en 1485. Aprovecharon para esas forti-
ficaciones la situación especial de las rocas, uniéndolas por cortinas de murallas, bas-
tiones y galerías subterráneas. La obra de fábrica serpea por el laberinto de piedras
escarpadas, y por ellas sube, baja, tuerce, avanza, retrocede y aparece luego. Las tor-
res son las piedras que se destacan como salientes de la mole, y las del culmen son
de homenaje, y las que avanzan son albarranas y en la pendiente forman baluartes. Las
uniones de los picachos son saeteras y muchos de ellos salientes, y por abajo horada-
dos, hacen oficio de matacanes. El fotograbado representa los castillos desde el es-
terior. Tras ellos, a su abrigo, en un barranco a modo de lanzadera, estaba y está la
población, que no pierde su aspecto moro. (FOT. CERDÀ Y RICO)