

base de su cultura jurídica y su preparación para el ejercicio de las altas funciones de gobierno que, como justa recompensa a sus desvelos, estaba llamado a ocupar.

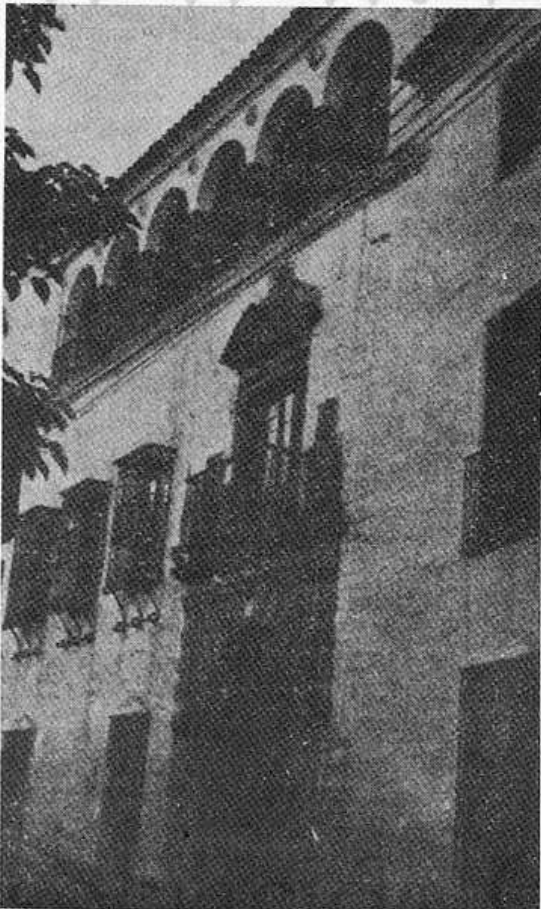
Así fué la juventud de D. Joaquín Ruíz Jiménez y como ella, después, su vida toda, en la que sobresalen con singular relieve la fe en su propio esfuerzo, la firmeza de su voluntad y el amor al trabajo, únicos factores que en los presentes tiempos hacen posible el logro de las aspiraciones más elevadas.

Mucha es la gratitud que la provincia de Jaén profesa al nuevo Presidente del Consejo de Estado, por cuanto contribuyó a su progreso; pero sería motivo bastante para tenérsela el ejemplo de alentadora esperanza que su laboriosa vida ofrece constantemente a los jóvenes, como único camino para llegar al triunfo.

Madrid 1.º de febrero de 1919.

José Illana Samaniego

Fachada de la que fué casa del Marqués del Puente



Uno de los edificios que últimamente ha desaparecido en esta provincia, es el Palacio de los Marqueses del Puente, en Andújar, primorosa casa de tipo andaluz, cuya fachada con el almohadillado de su puerta, el balcón con escudos nobiliarios a ambos lados, las rejas salientes a modo de cancelas y los seis arcos de la elegante logia de su último piso, presentan una notable casa de mitad del siglo XVI.

No era el interior menos rico y selecto, en la escalera, en las estancias, exquisito todo en galas y abundante de esos motivos decorativos en los artesonados, en las balaustradas, en las hojas de ventanas y de puertas.

El patio de lindas galerías, esbeltas columnas puro Renacimiento italiano, lo adquirió al demolerse el edificio el Sr. Prado y Palacio y lo ha reconstruido con amor de artista en su finca "El Pilar,, de Espeluy.

Ya que la casa del Marqués del Puente no existe, quiere DON LOPE DE SOSA conservar su recuerdo publicando la simpática y linda fachada, ante cuya contemplación la casa andaluza, prócer y graciosa, surge ante nosotros con la evocación de días mejores y mejores tiempos, de la pureza del arte, en las venerables ciudades cuyo tipismo se va yendo para no volver.—FOT. A. CERDÁ.